

Présentation des packages Creo[™]

PUISSANTES SOLUTIONS DE CONCEPTION ADAPTÉES À VOTRE RÔLE DANS LE DÉVELOPPEMENT DE PRODUITS

PTC offre aujourd’hui la gamme de packages de développement de produits basés sur les rôles la plus étoffée du marché. Quel que soit le package choisi, vous disposez des outils les plus complets et les plus rapides du marché : convivialité, prix compétitif et mise à niveau toujours possible pour répondre aux diverses exigences de votre rôle et de votre entreprise.



Un jeu complet de solutions CAO sur une plate-forme intégrée unique

Les entreprises de conception et de fabrication sont contraintes de développer davantage de produits dans des délais plus courts sans sacrifier l’innovation ou la qualité. En général, une entreprise compte de nombreuses personnes participant au développement de produits. Le personnel du marketing, les dessinateurs industriels, les ingénieurs, les analystes, les managers, les professionnels de la maintenance ainsi que de nombreux autres rôles ont besoin d’outils logiciels de conception parfaitement interopérables et adaptés à leur travail pour atteindre une efficacité maximale et accélérer les processus de développement de produits.

Creo offre à chaque intervenant du processus de développement de produits (ingénieurs et entreprise étendue) les outils appropriés et indispensables pour obtenir une conception de la meilleure qualité possible dans les plus courts délais. L’évolutivité illimitée de Creo permet d’ajouter des utilisateurs et d’étendre les fonctionnalités par le biais de nouvelles applications et extensions pour suivre l’évolution de vos besoins. Creo faisant intégralement partie du système de développement de produits (PDS) de PTC, votre solution de CAO 3D offre une intégration parfaite aux produits phares de PTC tels que Windchill[®] (gestion de contenu et de processus), Mathcad[®] (calcul technique) et Arbortext[®] (diffusion dynamique de l’information).

Packages de CAO 3D Creo pour ingénieurs

Avec Creo, les ingénieurs d’études disposent d’une série de packages évolutifs correspondant à des besoins variés. Que vous recherchiez une plus grande souplesse de conception ou des fonctionnalités particulières pour une conception d’assemblage avancée, une conception de tuyauterie et de câblage plus rapide, un surfaçage avancé ou un prototypage virtuel plus complet, vous choisissez le package offrant les fonctionnalités dont vous avez besoin pour atteindre vos objectifs de conception.

Solutions de conception 2D et 3D	Creo Engineer I	Creo Engineer II	Creo Engineer III	Creo Engineer IV
Creo Apps				
Creo Parametric	•	•	•	•
Creo Extensions				
Creo Flexible Modeling Extension	•	•	•	•
Creo Manikin Extension	•	•	•	•
Creo Advanced Assembly Extension	}	} 1 des 3 options au choix	•	•
Creo Behavioral Modeling Extension			•	•
Creo Mechanism Dynamics Extension			•	•
Creo Interactive Surface Design Extension			•	•
Creo Piping & Cabling Extension			•	•
Creo Simulation Extension				•
Creo Tolerance Analysis Extension				•
Creo Rights Management Extension				•
Engineering Calculations				
Mathcad				•
Gestion des données et collaboration				
Windchill PDMLink®		•	•	•
Windchill ProjectLink™			•	•

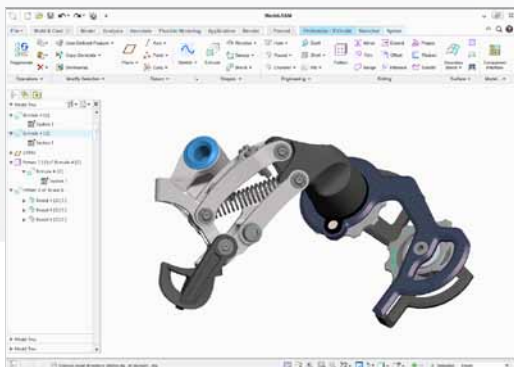
Creo Engineer I

Ce package de CAO 3D se caractérise par sa puissance, sa convivialité, sa souplesse et son évolutivité. Creo Engineer I offre une palette complète de fonctionnalités de conception et de modélisation solide en 3D pour créer des conceptions de grande qualité dans des délais plus courts. Le package inclut les fonctionnalités suivantes :

- Creo Parametric
 - Modélisation solide en 3D
 - Documentation détaillée : dessins en 2D et 3D
 - Style libre (conception industrielle interactive)
 - Génération de surfaces techniques
 - Modélisation d'assemblages
 - Modélisation de soudures et documentation
 - Mechanism Design et Design Animation
 - ModelCHECK™, outil de validation de conception
 - Interopérabilité et réparation des données importées
 - Fonctionnalités Web intégrées
 - Bibliothèques complètes de pièces, de fonctions, d'outils et autres

Plus deux extensions de conception uniques pour mieux adapter votre conception au client cible et conférer plus de souplesse à la conception.

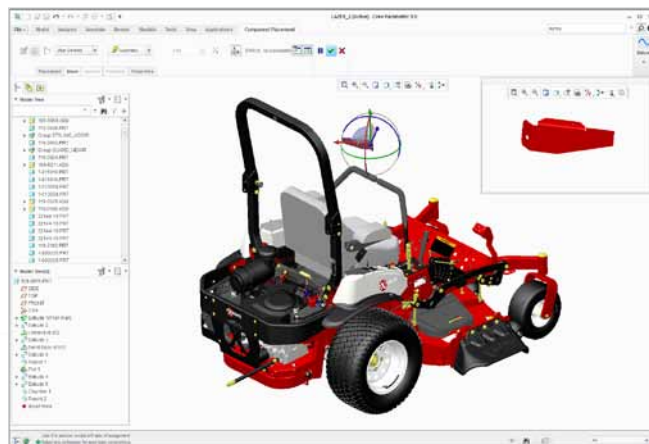
- Creo Flexible Modeling Extension offre une souplesse inégalée pour éditer la géométrie de CAO 3D tout en conservant l'intention de conception dans son intégralité
- Creo Manikin Extension offre des fonctionnalités de modélisation humaine numérique pour optimiser votre conception en fonction des interactions homme-machine



Creo Engineer II

Ce package est destiné aux ingénieurs qui recherchent une plus grande puissance de conception et des fonctionnalités supplémentaires de gestion de données. Il permet une conception d'assemblage avancée, l'optimisation des performances et inclut la solution leader du marché pour la gestion des précieuses données CAO. Ce package inclut :

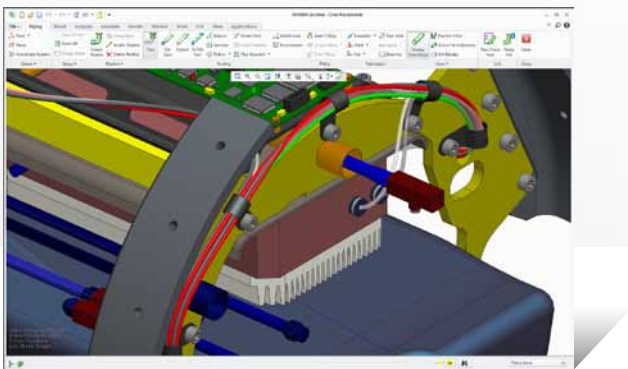
- Toutes les solutions du package Creo Engineer I
- Une de ces extensions de conception et d'analyse, au choix :
 - Creo Advanced Assembly Extension
 - Creo Behavioral Modeling Extension
 - Creo Mechanism Dynamics Extension
- Windchill PDMLink pour une gestion plus étendue des processus et du contenu technique



Creo Engineer III

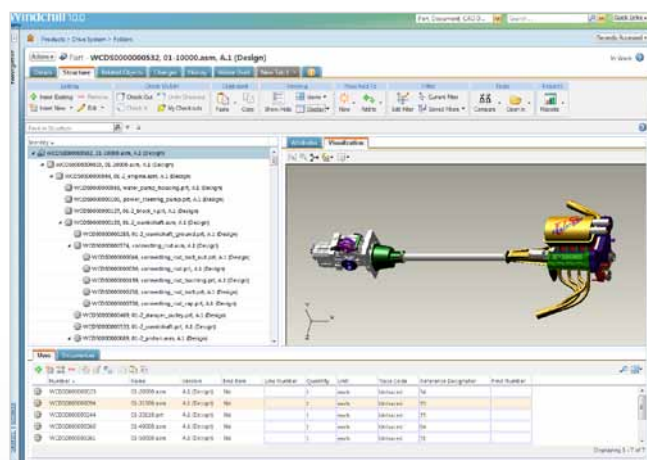
Cette solution complète de développement de produits est optimisée pour répondre aux besoins complexes des équipes d'aujourd'hui, souvent dispersées géographiquement. Creo Engineer III permet aux équipes de travailler simultanément, de partager les informations, de favoriser la réutilisation des conceptions et d'exploiter un processus de modification automatisé qui garantit l'intégrité et la traçabilité des conceptions. Ce package inclut :

- Toutes les solutions du package Creo Engineer II, plus ces trois options d'extension :
 - Creo Advanced Assembly Extension
 - Creo Behavioral Modeling Extension
 - Creo Mechanism Dynamics Extension
- Deux extensions supplémentaires pour une conception hautes performances :
 - Creo Interactive Surface Design Extension
 - Creo Piping and Cabling Extension
- Windchill ProjectLink : fonctionnalités de collaboration et de gestion de projets



Creo Engineer IV

Ce package de développement de produits le plus complet du marché offre des fonctionnalités supplémentaires de prototypage virtuel pour une meilleure productivité de votre processus de développement de produits. Vous pouvez capturer vos calculs techniques essentiels et effectuer des analyses IAO afin d'améliorer la rapidité et la précision de la vérification et de la validation. Ce package vous permet de protéger la propriété intellectuelle liée à vos conceptions de manière à améliorer vos processus d'externalisation de la conception.



Ce package inclut :

- Toutes les solutions du package Creo Engineer III.
- Mathcad : résolution et documentation des calculs techniques.
- Creo Simulate : tâches essentielles de simulation et d'analyse.
- Creo Tolerance Analysis Extension, basé sur la technologie CETOL™ : puissantes fonctionnalités d'analyse de la tolérance (analyses de cumul 1D, de contribution et de sensibilité) ajoutées à l'environnement de conception.
- Creo Rights Management Extension : protection dynamique et constante de la propriété intellectuelle renfermée dans vos conceptions. Utilisation du serveur Adobe® LiveCycle® Rights Management pour créer, gérer et surveiller les politiques d'accès.

Package de conception 3D	Creo Analyst	Creo Industrial Designer	Creo Concept Engineer*	Creo Design Reviewer
Creo Apps				
Creo Direct	•		•	•
Creo Parametric		•		
Creo Layout			•	
Creo Simulate	•			
Creo Sketch		•		•
Creo View MCAD				•
Creo Extensions				
Creo Flexible Modeling Extension		•		
Creo Advanced Simulation Extension	•			
Creo Interactive Surface Design Extension		•		
Creo Advanced Rendering Extension		•		

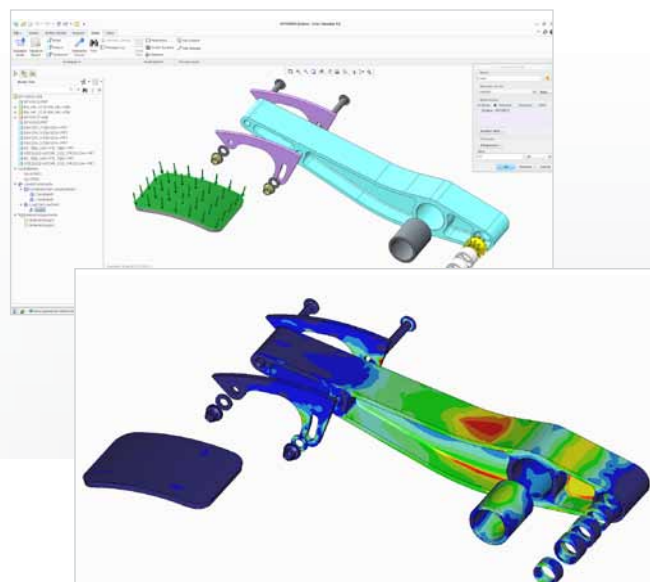
*Ce package devrait être disponible à la fin de l'automne 2011.

Package Creo de conception 3D adaptés à un plus grand nombre de rôles dans l'entreprise

Creo est proposé dans plusieurs packages pour répondre aux différentes demandes des rôles qui n'appartiennent pas aux équipes techniques de conception mais doivent prendre part au développement de produits. Ces packages combinent les applications et extensions Creo pour offrir le jeu de fonctionnalités le plus approprié à chaque rôle (analystes, dessinateurs industriels, etc.). Désormais, chacun (spécialiste de la CAO ou utilisateur occasionnel) peut accéder aux données de conception 2D et 3D à l'aide d'outils faciles à utiliser qui permettent à tous de participer plus efficacement au développement de produits.

Creo Analyst

Ce puissant package de prototypage virtuel met à votre disposition une gamme complète de fonctionnalités d'analyse structurelle et thermique, ainsi que des fonctions IAO avancées non linéaires. Vous pouvez, en outre, rationaliser votre workflow IAO au moyen de fonctionnalités de modélisation directe qui vous aident à préparer vos modèles à l'analyse plus vite que jamais. Vous pouvez rapidement éditer les modèles dont vous voulez enlever des fonctions ou simplifier la géométrie, avec facilité et sans devoir attendre que l'ingénieur d'études se charge du travail.



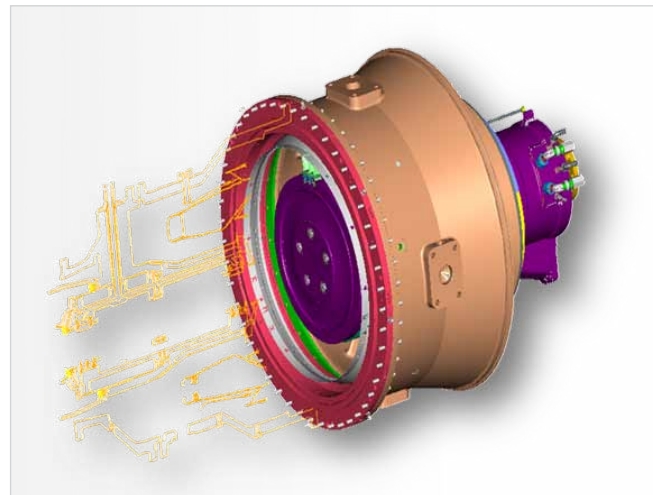
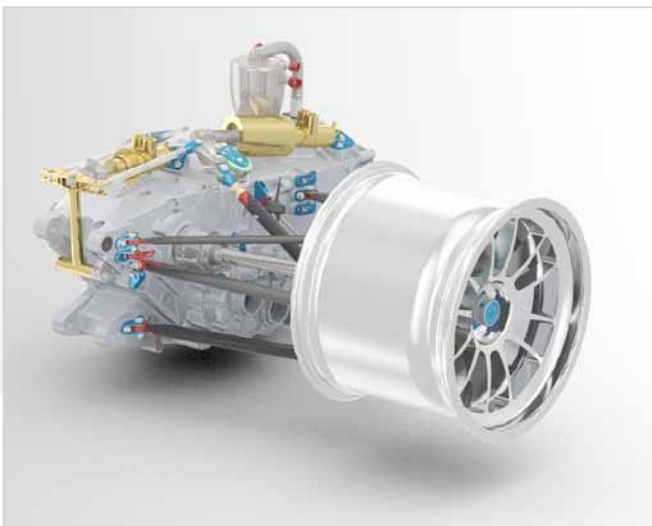
L'étendue de la gamme des fonctionnalités IAO et la rationalisation du workflow vous aident à améliorer votre processus de vérification et de validation.

Le package inclut les fonctionnalités suivantes :

- Creo Simulate pour la simulation structurelle et thermique
- Creo Advanced Simulation Extension pour les analyses non linéaires et autres analyses IAO avancées
- Creo Direct pour ses fonctionnalités de modélisation directe en 3D faciles et rapides

Creo Industrial Designer

Ce package complet de CIAO vous procure toute la puissance et la souplesse de conception nécessaires à la création de produits réussis et d'images saisissantes de réalisme. Vous disposez désormais d'une liberté et d'une souplesse de conception prodigieuses qui permettent de créer rapidement des formes complexes et des surfaces de grande qualité. Avec les fonctionnalités de conception de style libre et d'autres puissantes fonctions de style de surface, vous pouvez maximiser l'effet esthétique et le présenter sous le meilleur jour. Les gains de productivité procurés par le package Creo Industrial Designer permettent d'accélérer les processus d'élaboration du concept et de conception détaillée.



Le package inclut les fonctionnalités suivantes :

- Creo Parametric, y compris les fonctionnalités de conception de style libre
- Creo Flexible Modeling Extension pour la souplesse d'édition de la conception
- Creo Interactive Surface Design Extension pour le surfaçage avancé
- Creo Advanced Rendering Extension pour un rendu réaliste rapide de grande qualité
- Creo Sketch pour un dessin à main levée en 2D facile et rapide

Creo Concept Engineer

Ce package est conçu pour les ingénieurs d'études qui recherchent davantage de souplesse et de rapidité lors de la création et de l'exploration des concepts 2D et 3D. Qu'elles soient simples ou complexes, de nombreuses conceptions de produits commencent en 2D et peuvent ensuite se transformer en conceptions 3D très détaillées. Creo offre les fonctionnalités qui vous permettent d'élaborer rapidement des concepts en 2D et 3D, et de réutiliser les données sans aucune difficulté dans le processus de conception détaillée en aval. Les fonctionnalités du package Creo Concept Engineer accélèrent à la fois le processus d'élaboration du concept et le passage à la conception détaillée.

Le package inclut les fonctionnalités suivantes :

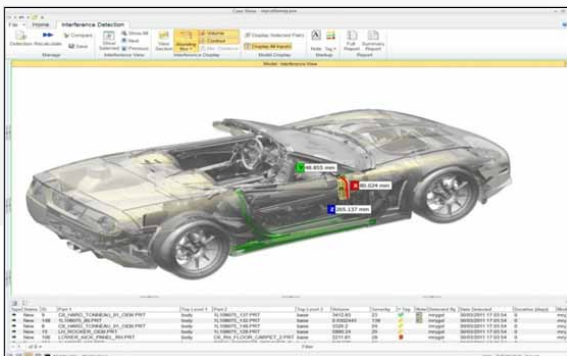
- Creo Direct pour une élaboration rapide et facile de concepts 3D grâce à la modélisation directe
- Creo Layout pour les fonctionnalités d'ingénierie conceptuelle en 2D

Creo Design Reviewer

Dans une entreprise, de nombreux rôles doivent revoir les conceptions tout au long du processus de développement de produits. Depuis les premières étapes d'intégration des commentaires des clients et de revue de conception en cours de processus jusqu'au retour d'information des ingénieurs après le développement concernant la personnalisation ou l'amélioration de la conception, les utilisateurs qui ne font pas partie du Bureau d'études doivent pouvoir consulter et traiter les données de conception 3D. Le package Creo Design Reviewer offre des fonctionnalités faciles à utiliser pour la visualisation, l'annotation et l'édition des conceptions. Les personnes chargées de la revue de conception disposent désormais des outils nécessaires pour communiquer leurs idées plus efficacement. Une revue de conception plus rapide et plus efficace peut améliorer la qualité du produit et réduire les délais et les coûts du cycle de conception.

Le package inclut les fonctionnalités suivantes :

- Creo View MCAD pour les fonctionnalités de visualisation des conceptions et de collaboration
- Creo Direct pour une conception 3D souple et facile grâce à la modélisation directe
- Creo Sketch pour un dessin à main levée en 2D facile et rapide

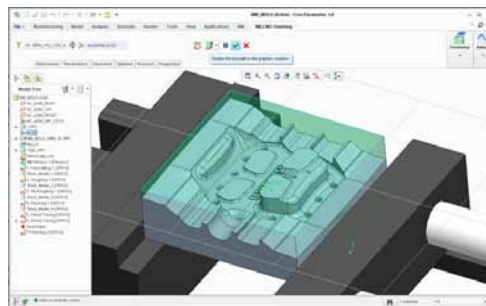


Autres solutions pour votre rôle dans la conception de produits

Outre les produits inclus dans ces packages Creo, PTC propose des outils de précision qui étendent la portée de Creo et offrent des fonctionnalités spécialisées pour d'autres rôles du développement de produits, notamment :

Concepteurs d'outillage

Les solutions d'outillage Creo NC offrent des outils performants pour l'usinage, le fraisage prismatique et multisurface, l'outillage, la conception de base de moule, la tôlerie CN, la vérification assistée par ordinateur des pièces usinées, la simulation du processus de remplissage de matière plastique, les directives de fabrication et bien plus encore.



Ingénieurs en conception électromécanique

Creo offre des produits optimisés pour les conceptions de schémas en 2D et de câblages en 3D. Vous pouvez également analyser les performances électromécaniques de votre conception afin de garantir la sécurité du produit. En outre, Creo offre des fonctionnalités incomparables pour la visualisation, la comparaison et la collaboration entre les disciplines MCAD et ECAD.

Pour en savoir plus

Vous pouvez ajouter des applications et extensions Creo aux packages Creo.

Pour en savoir plus sur les produits Creo, consultez notre site à l'adresse [PTC.com/products/creo](https://www.ptc.com/products/creo) ou contactez votre agent commercial.

© 2011, Parametric Technology Corporation (PTC). Tous droits réservés. Les informations contenues dans le présent document sont fournies à titre d'information uniquement et peuvent être soumises à modification sans préavis. Elles ne doivent pas être interprétées comme constituant une garantie, un engagement, une condition ou une offre de la part de PTC. PTC, le logo PTC, Creo, Windchill, Windchill PDMLink, Windchill ProjectLink, Mathcad, Arbortext, ModelCHECK et tous les logos et noms de produit PTC sont des marques ou des marques déposées de PTC et/ou de ses filiales aux États-Unis d'Amérique et dans tous les autres pays. Tous les autres noms de produit ou de société cités dans le présent document appartiennent à leurs détenteurs respectifs. PTC se réserve le droit de modifier à son gré la date de disponibilité de ses produits, de même que leurs fonctions ou fonctionnalités.

6724-Creo Package Overview-DS-0611-fr